

! //MEMORIA. CARPAS/ NIDO

"Acampar convierte la simplicidad en lujo, mientras la naturaleza nos recuerda lo que significa SER humano"...

La intervención se presenta como INFRAESTRUCTURA SISTÉMICA SOPORTE para el "acampe", diseñada para fortalecer experiencias y amplificar los vínculos con la naturaleza y entre lxs exploradorxs. El componente modular (CARPA/ NIDO) y los vinculadores (PLAZOLETAS, SENDEROS, INFRAESTRUCTURAS) configuran una generatriz abierta, flexible y articulada, que, sin imponerse sobre las particularidades del territorio y su biodiversidad, estimula las activations programáticas. La morfogénesis del módulo (y sus variables) surge de aproximaciones resilientes al territorio en: escala (prexistencia natural), materiales (propiedades/ colores/ texturas), técnicas constructivas (producción/ montaje), gestión (factibilidad/ mantenimiento) y uso (variable/ accesibilidad). A nivel de piso, dos triángulos equiláteros definen límites, configurando relaciones espaciales entre ámbito cerrado, semi abiertos (accesos/ galerías) y abiertos (patio fogón/ senderos perimetrales). En alzada, cubiertas inclinadas propician estrategias pasivas de acondicionamiento (iluminación directa/ indirecta y ventilación cruzada/ cenital) y definen tensiones exterior/interior/exterior. Otras singularidades de las pendientes son: conducir el agua de lluvia a rejillas/ reservorios perimetrales para su posterior uso, ubicar de manera eficiente tanto termotanques (agua) como paneles (energía) solares y la de situarse "entre" el ecosistema preexistente. La construcción en seco, en taller e in situ, se presenta con sus características de bajo mantenimiento, perdurabilidad, viabilidad económica (para gestión estatal) y simpleza en su ejecución y montaje. Tanto envoltentes (cubiertas y cerramientos perimetrales en chapa acanalada pre pintada) como estructura (columnas/vigas UPN conformadas y correas metálicas) están diseñadas para facilitar su replicabilidad y optimizar los formatos comerciales (sin desperdicios). Las caracterizaciones del módulo garantizan (de ser necesario) la adaptabilidad a cambios funcionales futuros, de ubicación en el predio y accesibilidad universal. El sistema soporte se dispone a ajustes, permite editar sus parámetros, como por ejemplo su huella programática (dispersa/ concentrada, lineal/ en trama, etapas/ totalidad, ...). La comunidad local podría/ debería participar en las decisiones de implantación y relaciones entre partes-entorno habitado.

//IMAGEN ÁREA DESCANSO. CARPAS/ NIDO



//IMAGEN AÉREA PLANTA CAMPAMENTIL.CONTEXTO

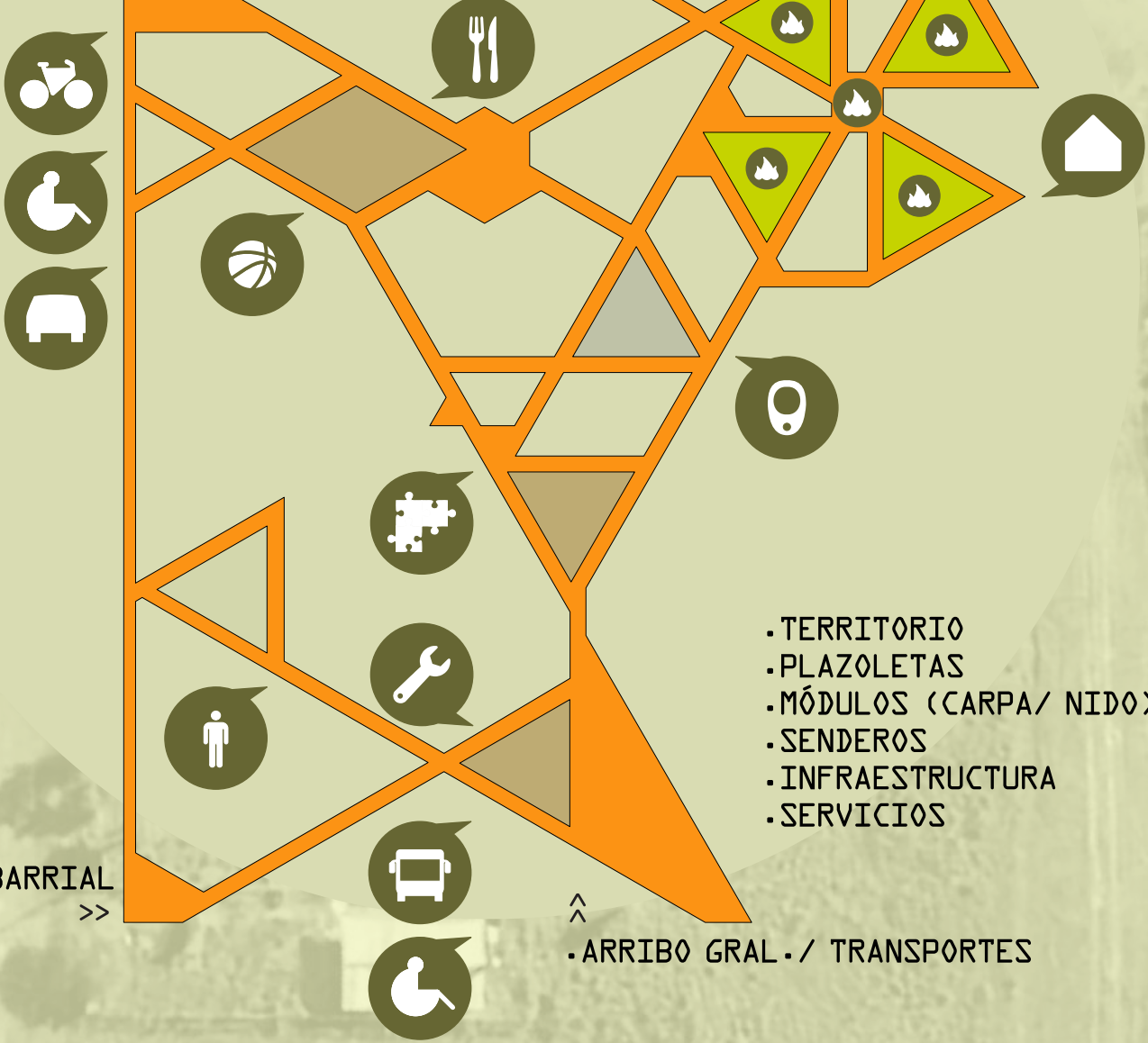
//VISTA SUR. ARRIBO 1.100



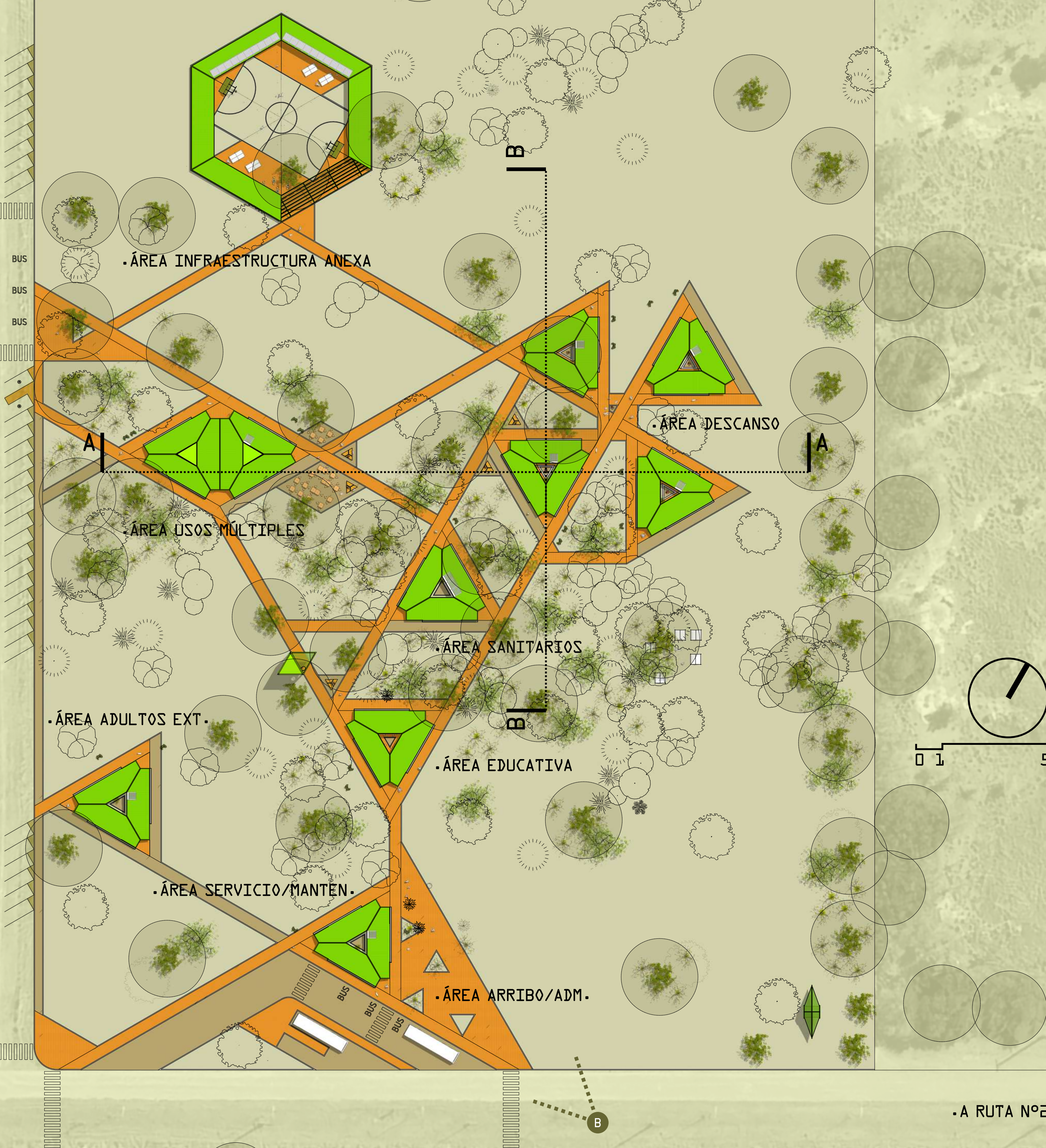
//IMAGEN ÁREA ARRIBO. PLAZOLETA

/ÁREA RESERVA NATURAL

ARRIBO BARRIAL >>

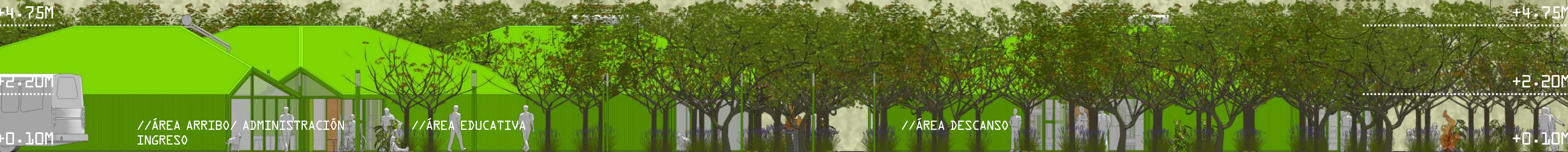


//ESQUEMA FUNCIONAL SISTÉMICO/ARRIBO
//ESQUEMA ETAPABILIDAD MÓDULAR



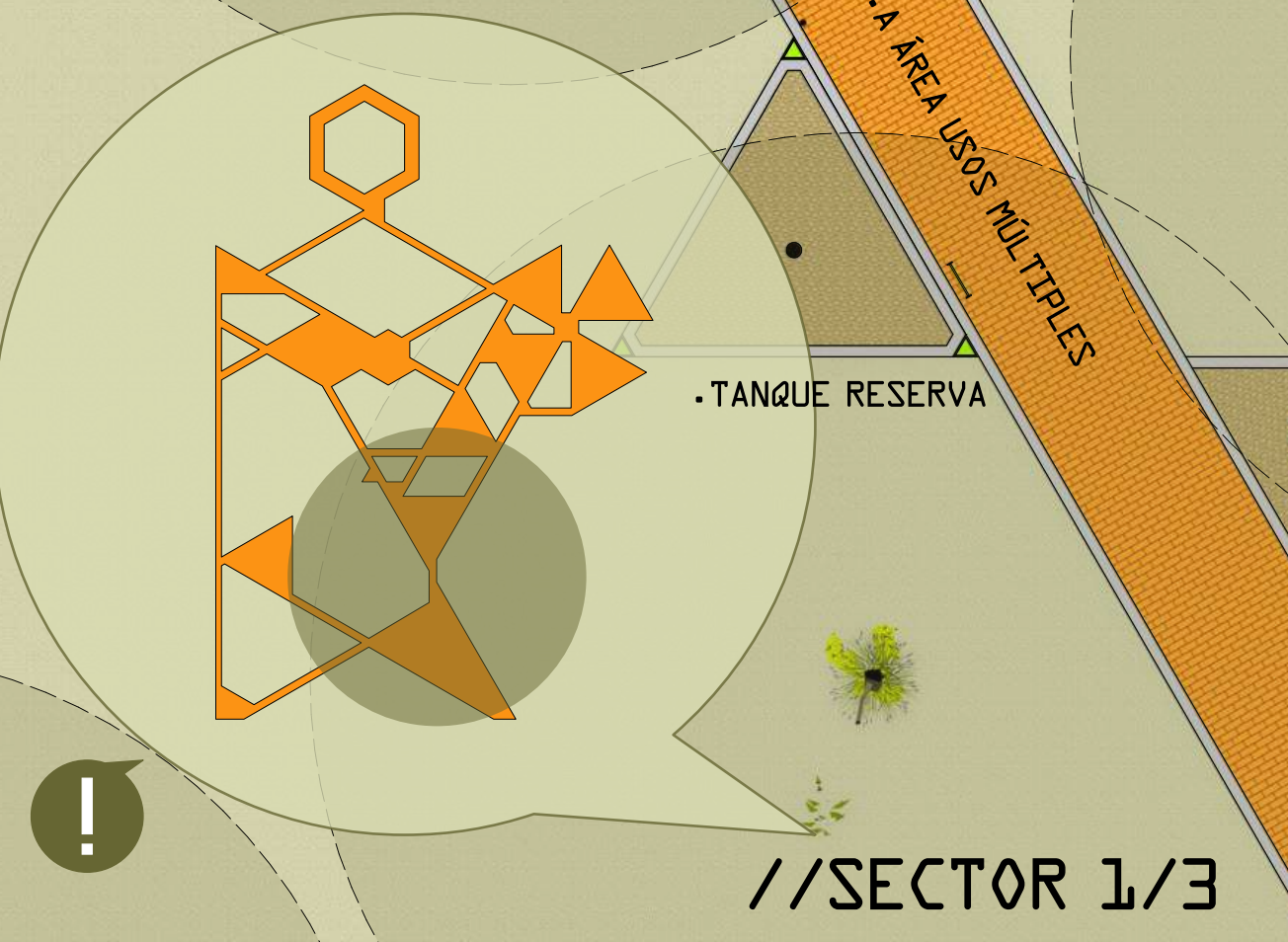
//PLANTA TECHOS
1.500

//VISTA SUR. ARRIBO 1.100



//LOCALIZACIÓN

29°58'43" S/ 61°14'22" O
HUANQUEROS. SAN CRISTÓBAL. SANTA FE. ARG.

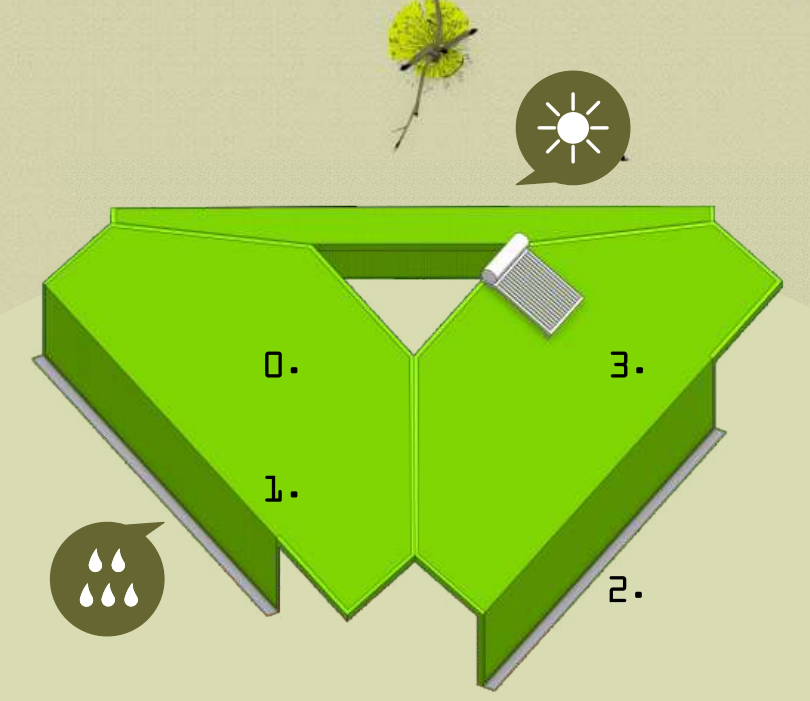


//SECTOR 1/3

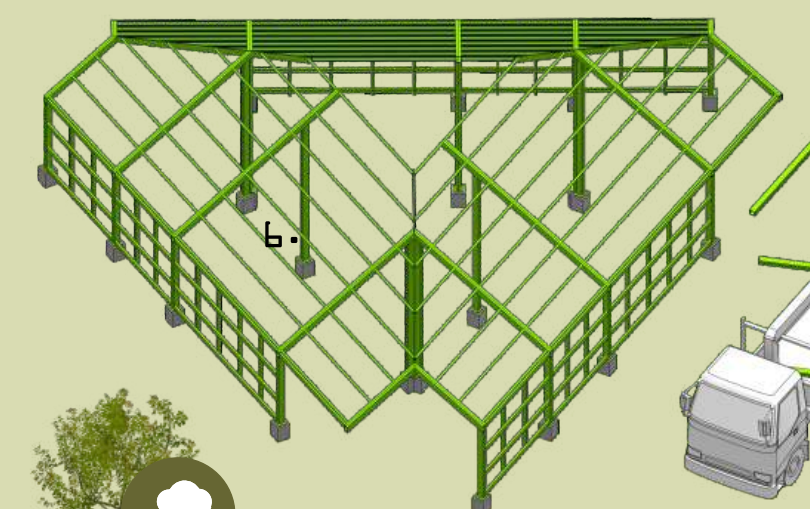
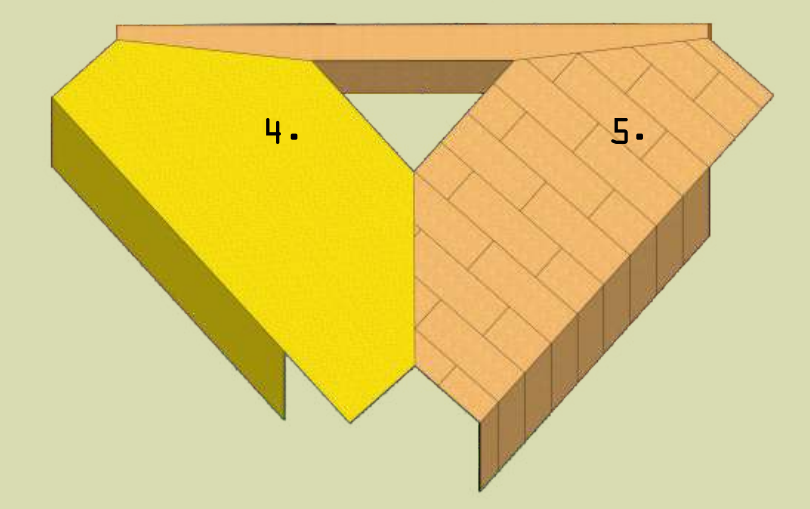
//PLANTA ÁREA EDUCATIVA 1.100

- //ÁREA EDUCATIVA
- 0. SALA A
- 1. SALA B
- 2. SALA C
- 3. SALA D
- 4. LOCKERS
- 5. DISPENSER AGUA

//IMAGEN ÁREA EDUCATIVA. CARPA/ NIDO



- 0. CERRAMIENTO CUBIERTA CHAPA ACANALADA pre pintada color verde
- 1. ZINGUERIA METÁLICA pre pintada color verde
- 2. GESTIÓN AGUA DE LLUVIA rejillas perimerales
- 3. TERMOTANQUE SOLAR
- 4. AISLAMIENTO TERMO/AC. lana de vidrio 100mm
- 5. REVESTIMIENTO INTERIOR placa fenólica 15mm



- 6. ESTRUCTURA METÁLICA bases hºaº columnas conformadas 2UPN vigas conformadas 2UPN clavadores C



- 7. PISO INTERIOR alisado de cemento verde
- 8. CERRAMIENTO tabiques en seco aberturas de aluminio vidrio laminado
- 9. ACONDICIONAMIENTO rejillas ventilación sup.
- 10. FOGÓN
- 11. PISO EXTERIOR ladrillo rasado/ grava

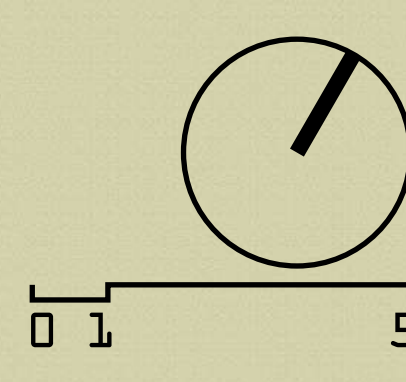
//ESQUEMA DESPIECE TÉCNICO

//PLANTA ÁREA ARRIBO/ ADM. //PLANTA SERVICIO/ MANT. 1.100

- //ÁREA ARRIBO/ ADMINISTRACIÓN
- 0. ESTACIONAMIENTO TRANSPORTE
- 1. INGRESO
- 2. RECEPCIÓN
- 3. ADMINISTRACIÓN
- B. BAÑOS INCLUSIVOS

- //ÁREA SERVICIO/ MANTENIMIENTO
- 4. VESTUARIO
- 5. PAÑOL
- 6. DEPÓSITO
- B. BAÑOS INCLUSIVOS

.PLAZOLETA



//VISTA SUR. ARRIBO 1.100



SEÑALÉTICA/ NIDO DE AVES

+4.75M

+2.20M

+0.10M



//SECTOR 2/3

ÁREA INFRAESTRUCTURA ANEXA

//PLANTA ÁREA DESCANSO
1.100

- ÁREA DESCANSO
- D. FOGÓN
- 1. CARPA/ NIDO A
- 2. CARPA/ NIDO B
- 3. CARPA/ NIDO C
- 4. CARPA/ NIDO D
- D. DOCENTES
- C. CAMA SIMPLE
- 5. LOCKERS
- 5-b. DISPENSER AGUA
- B. BAÑOS INCLUSIVOS

ÁREA USOS MÚLTIPLES

ÁREA USOS MÚLTIPLES

//CORTE A A. 1.100

+4.75M

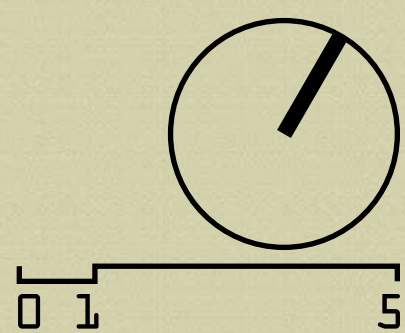
+2.20M

+0.10M

//PLANTA ÁREA SANITARIOS
1.100

- ÁREA SANITARIOS
- D. DUCHAS
- 1. BLOQUE A
- B. BAÑOS INCLUSIVOS
- 2. BLOQUE B
- B. BAÑOS INCLUSIVOS
- 3. VESTIDORES/ LOCKERS
- 4. DISPENSER AGUA

//IMAGEN ÁREA DESCANSO. CARPAS/ NIDO



ÁREA USOS MÚLTIPLES
GIMNASIO

MOSTRADOR

COMEDOR

ASADORES

+2.20M

+0.10M

//PLANTA ÁREA INFRAESTRUCTURA ANEXA
1:100

- //ÁREA INFRAESTRUCTURA ANEXA
0. CANCHITA FÚTBOL/ BASQUET
1. CANCHA PING PONG
2. SECTOR AJEDREZ
3. PISTA ATLETISMO/ TRIBUNA CUBIERTA
4. CANCHA TEJO
5. DISPENSER AGUA
6. CANCHA VOLEY

//SECTOR 3/3



//IMAGEN ÁREA INFRAEST. ANEXA

//PLANTA ÁREA USOS MÚLTIPLES
1:100

- //ÁREA USOS MÚLTIPLES
0. GIMNASIO
1. COMEDOR
2. COCINA/ MOSTRADOR
3. DESPENSA
4. CÁMARA FRIGORÍFICA
5. DEPÓSITO
6. LOCKERS
7. DISPENSER AGUA
8. BAÑO INCLUSIVO
9. ASADORES
10. INGRESO/ ESTACIONAMIENTOS

//IMAGEN ÁREA S.U.M. GIMANASIO

//CORTE A A. 1:100

